

HERKUNFT DER GRUNDLAGEN:

LUFTBILD
Bauamt Dietenhofen

BAUHERR:
Naturwärme Neudorfer Höhe
GmbH & Co.KG
Neudorfer Höhe 8
90599 Dietenhofen

H & H Weiskopf GbR
Neudorf II
90599 Dietenhofen

VORHABEN:
VORHABENBEZOGENER
BEBAUUNGSPLAN Nr. 38
MIT INTEGRIERTEM GRÜNDUNGSPLAN
„Naturwärme Neudorfer Höhe
sowie Biogasanlage Weiskopf, Neudorf“

DAS PLANUNGSGEBIET LIEGT AUF DEM
FLST.: 163
GEMARKUNG: NEUDORF
LANDKREIS: ANSBACH
REGIERUNGSBEZIRK: MITTELFRANKEN

GRÜNDUNGSPLAN
KONFLIKTE

M 1 : 1500

Die Eingriffsfläche beträgt im Bereich:
Hackschnitzelheizung: 800 WP
Biogasanlage: 8.940 WP
Versiegelte: 3.948 WP
Alter Ausgleich: 525 WP
Ausgleichsbedarf insgesamt: 14.213 WP

Eingriff

Hackschnitzelheizung
(Gebäude, Zufahrt)

Biogasanlage (Behälter, Gebäude)

Versiegelte Fläche

alter Ausgleich (versetzen)

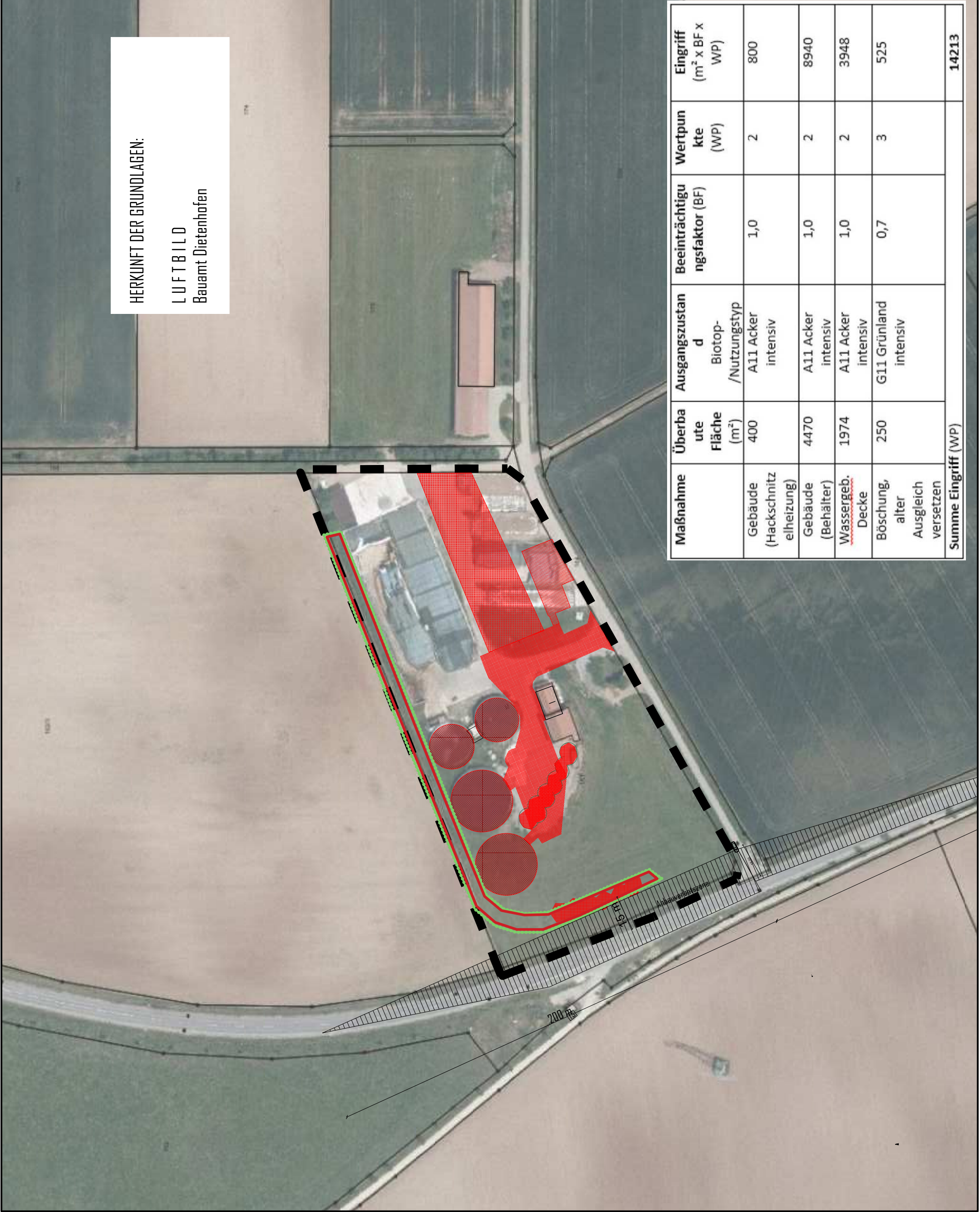
BEARBEITUNG:

BAUPLANUNG & KREATIVBÜRO

Haßelbacher

Schellerer Weg 43, 91413 Neustadt/ Aisch

Teil 09161/873047 Fax 09161/307826



Maßnahme	Überbaute Fläche (m ²)	Ausgangszustand / Nutzungstyp	Beeinträchtigungsfaktor (BF)	Wertpunkte (WP)	Eingriff (m ² x BF x WP)
Gebäude (Hackschnitzelheizung)	400	A11 Acker intensiv	1,0	2	800
Gebäude (Behälter)	4470	A11 Acker intensiv	1,0	2	8940
Wassergeb. Decke	1974	A11 Acker intensiv	1,0	2	3948
Böschung, alter Ausgleich versetzen	250	G11 Grünland intensiv	0,7	3	525
Summe Eingriff (WP)					14213